

# ANALIZADOR POR QUIMIOLUMINISCENCIA

## MAGLUMI 800- SNIBE



## QUIMIOLUMINISCENCIA QUE IMPULSA DECISIONES CLÍNICAS

Diagnóstico rápido, trazable y confiable. El MAGLUMI® 800 combina alta productividad con un flujo de trabajo automatizado de principio a fin: pipeteo, incubación, lavado, lectura y reporte. Ideal para laboratorios que necesitan resultados consistentes y listos para integrar a su LIS.

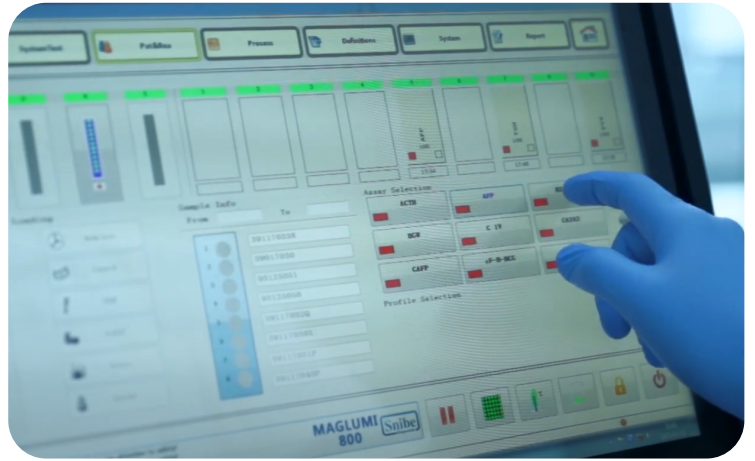
### RENDIMIENTO QUE ACELERA RESULTADOS

- Hasta 180 tests/hora con primer resultado en 17 minutos.
- Carga continua y prioridad STAT para urgencias sin esperas.
- Auto-dilución configurable y ejecución por perfiles.



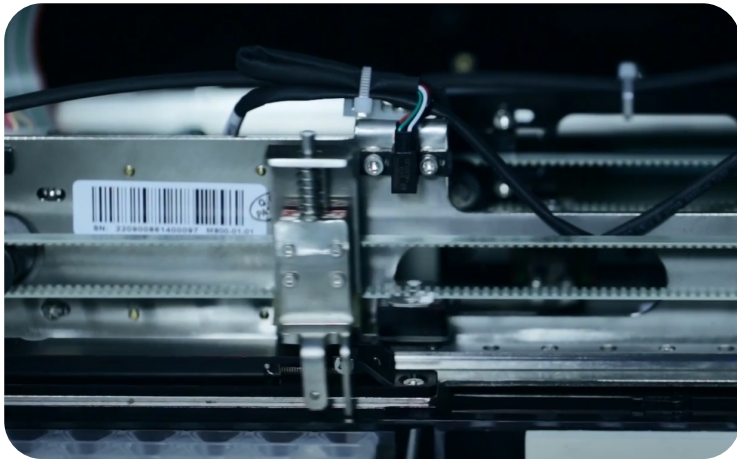
## FLUJO DE TRABAJO FLUIDO E INTEGRACIÓN LIS

- Interfaz bi-direccional ASTM con tu LIS.
- Lectura de códigos de barras (Code128, Code39, Code93, Codabar, 2/5 Interleaved).
- Reportes y consulta de QC por lote o por mes.



## PRECISIÓN AVALADA: FOTOMULTIPLICADOR Y CONTROL DE CALIDAD

- Fotomultiplicador de alta sensibilidad con conteo de fotón único.
- Incubación a  $36.8^{\circ}\text{C} \pm 0.5^{\circ}\text{C}$  para cinéticas estables.
- Desempeño típico de plataforma:  $\text{CV} \leq 8\%$ ,  $r \geq 0.99$ , carry-over  $\leq 10^{-5}$ , estabilidad  $\pm 10\%$  tras 8h.



## SEGURIDAD BIOLÓGICA Y ERGONOMÍA CLÍNICA

- Gestión de desechos sólida para cubetas y líquidos.
- Detección de nivel y coágulos en la sonda de muestra.
- Diseño pensado para mantenimiento guiado (diario, semanal, mensual) y bajo nivel de ruido en operación.



## APLICACIONES RECOMENDADAS

- Laboratorios de análisis clínico (hormonas, fertilidad, tiroideas, marcadores tumorales y cardiacos, infecciosas, entre otros).
- Hospitales
- Clínicas
- Centros con alto volumen que requieran automatización confiable y trazabilidad de reactivos.

**DESCUBRE NUESTRA FICHA TÉCNICA**

# ESPECIFICACIONES



Característica	Descripción
Características del Reactivo	<ul style="list-style-type: none"><li>• Marcado con Flash Quimioluminiscencia (ABEI), con alta sensibilidad y larga estabilidad.</li><li>• Separación de nano-microesferas magnéticas, rápidas y eficientes.</li></ul>
Mejor desempeño	<ul style="list-style-type: none"><li>• Rendimiento: hasta 180 tests/hora.</li><li>• Listo para su uso a las 24 horas.</li><li>• Primer resultado: 17 minutos.</li></ul>
Modos de operación	<ul style="list-style-type: none"><li>• Random, Batch y STAT.</li></ul>
Cargado de muestras	<ul style="list-style-type: none"><li>• Hasta 40 tubos de muestras.</li><li>• Carga continua, con modo de emergencia disponible.</li><li>• Reconocimiento por código de barras o autoenumeración por el analizador.</li><li>• Conexión a LIS, lee la información de muestra automática.</li><li>• Área refrigerada de muestras con fuente de poder independiente.</li></ul>
Cargado de reactivos	<ul style="list-style-type: none"><li>• 9 reactivos a bordo.</li><li>• Carga continua.</li><li>• RFID lee toda la información del reactivo.</li><li>• Área de reactivos refrigerada.</li></ul>
Reactivo integral	<ul style="list-style-type: none"><li>• Listo para su uso, sin tratamiento previo.</li><li>• Calibradores incluidos.</li><li>• RFID almacena toda la información del reactivo.</li><li>• RFID contiene la información de la Curva Máster.</li><li>• Calibración de dos puntos para ajustar la Curva Máster.</li><li>• Estabilidad de la calibración: máximo 4 semanas.</li></ul>
Sistema operativo	<ul style="list-style-type: none"><li>• Windows 7.</li><li>• Compatible con HP (CPU Dual-core).</li><li>• Pantalla táctil a color.</li></ul>
Otras características	<ul style="list-style-type: none"><li>• Detección de coágulo.</li><li>• Detección del nivel de líquido.</li><li>• Auto y optional ratio para muestras de alta dilución.</li><li>• Incubación constante a 37 °C.</li></ul>
Interconexión	<ul style="list-style-type: none"><li>• Protocolo ASTM bidireccional con LIS.</li></ul>
Otra información	<ul style="list-style-type: none"><li>• Entrada: AC 110–230 V, 50/60 Hz, máximo 630 W.</li><li>• Dimensión y peso: 102 × 72 × 56 cm, 73 kg.</li></ul>

# CONDICIONES DE TRABAJO

Característica	Detalles
Ambientales	Temperatura de operación: 10°C – 30°C
	Humedad relativa: ≤70 % HR
	Presión: 85kPa – 406kPa
	Máxima Altitud:
	Operación en zonas de gran altitud:
Eléctricos	Tensión de alimentación: 100-240V AC
	Frecuencia nominal: 50/60 Hz
	Consumo: 630VA
	Usar tomacorriente con conexión a tierra
	No usar extensiones ni conectores múltiples
Instalación y/o ubicación	Superficie firme, nivelada, no combustible, alejado de la luz solar directa y capaz de soportar el peso del equipo.
	Mantener un espacio libre mayor a 30 cm alrededor para ventilación y disipación de calor.