

ECÓGRAFO PORTÁTIL

DUS-60H | EDAN

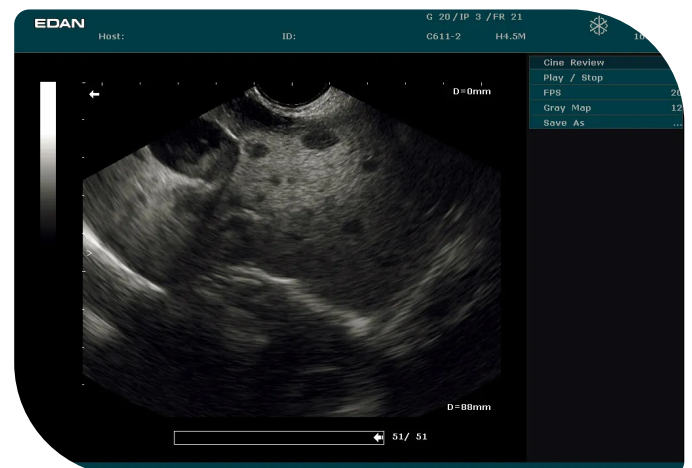


IMAGEN DE ALTO IMPACTO, DONDE LA NECESITES

El ecógrafo portátil DUS-60 H es un pequeño ecógrafo pensado para usarlo donde lo necesites: en la consulta, la sala de emergencias o de visita al paciente. Su pantalla a color de 12 pulgadas muestra las imágenes en muy buena calidad y con hasta x16 zoom para revisar cada detalle.

Imágenes fáciles de entender

- Modos principales: 2D (B), M y Doppler pulsado (PW) para ver órganos, flujo sanguíneo y latidos.
- 256 tonos de gris que resaltan bordes y texturas.
- Botón de “repetición” (cine-loop) con 256 cuadros para repasar lo que sucedió segundos atrás.



CARACTERÍSTICAS GENERALES

LIGERO Y LISTO PARA MOVERSE

- Pesa solo 7 kg y mide 22 × 33 × 32 cm; cabe en un carrito o sobre un escritorio.
- Batería de 5000 mAh: aprox. 1 hora de trabajo sin cable, ideal para visitas rápidas.
- Teclado plegable y trackball para manejarlo con una mano.



GUARDA Y COMPARTES SIN COMPLICACIONES

- Salidas VGA, Video y S-Video para monitores externos o impresoras de vídeo.
- Puerto LAN con protocolo DICOM 3.0 para enviar estudios a PACS.
- Exportación rápida a USB para compartir casos y generar informes al instante.

SEGURO PARA PACIENTES Y EQUIPO

- Clasificación: de Clase I / Tipo B con protección frente a choques eléctricos.
- Sondas IPX7: puedes soportar el contacto con agua sin dañarse.
- Cumple normas EMC CISPR 11 Clase A: no interfiere con otros equipos.

LUGARES CLAVES DE USO

- Unidades de cuidados intensivos
- Urgencias y shock-rooms
- Quirófanos y salas de recuperación
- Laboratorios satélites y clínicas móviles
- Ambulancias y transporte interhospitalario.



*Imágenes referenciales

DESCUBRE NUESTRA FICHA TÉCNICA

ESPECIFICACIONES



FUENTES DE ALIMENTACIÓN

Parámetro	Valores
Voltaje de operación	100 V-240 V~
Frecuencia de Operación	50 Hz/60 Hz
Potencia de entrada	1.8A~0.8A
Energía	Batería de litio
Capacidad	5000 mAh
Voltaje	14.8 VDC
Tiempo promedio de trabajo	1 h
Máximo tiempo de carga	8 h
Ciclo de vida	300 ciclos

ESPECIFICACIONES DE PANTALLA

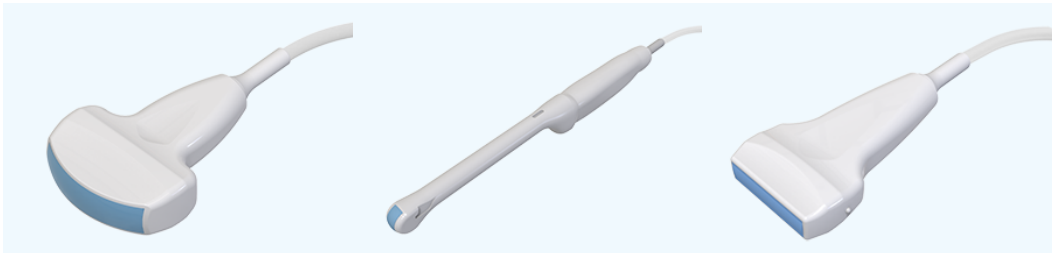
Parámetro	Valores
Pantalla TFT-LCD	Pantalla TFT-LCD
Tamaño Diagonal 12.1-pulgadas	Tamaño Diagonal 12.1-pulgadas
Ángulo de Visión	Horizontal: $\theta_{xTyp.}$: 80°; Vertical: $\theta_{yTyp.}$: 80°; Ver figura a continuación.
Número de pixeles	1024*768
Centro de Iluminación del blanco	Tipo.: 450 cd/m2
Radio de contraste	Tipo.: 700

ESPECIFICACIONES GENERALES

Parámetro	Valores
Modos de visualización	B, B+B, 4B, B+M, M y PW
Imagen de escala de grises	256 niveles
Ampliación de imágenes	En el área Tiempo real: 100%, 144%,196%, 256%, 400%, 576%, 900%, 1600% Congelación (solo disponible en el modo B): 100%, 178%, 400%,1600%
Almacenamiento	504 MB
Revisa del cine	256 cuadros
Ajuste de profundidad	Ajuste en tiempo real en los modos B, B+B, 4B, B+M, M y PW.
Frame Coeficiente de correlación	8 para ajustar los niveles (0~7), (B, B+B, 4B, B+M- modos, ineficaces cuando congelación)
Conversión de imagen	Giro hacia arriba y abajo, giro hacia izquierda y derecha, y rotación de 90°
Idioma de conversión	Chino, español, francés, ruso, italiano, alemán, rumano, polaco, griego etc (Las opciones de idioma varía con el software de lenguajes instalados)
Posición del Foco	16 para ajustar los niveles
Foco Num	Max. 4
Paquetes de software	obstétrico, partes pequeñas, ginecológico, pediátricos, cardiológico, urológico o vascular.
Medición del modo B	Distancia, circunferencia, área, volumen, proporción, % estenosis, histograma y ángulo
Modo M de medición	Distancia, tiempo, inclinación, frecuencia cardíaca
Medición de modo D	Tiempo, Ritmo Cardíaco, velocidad, Aceleración, Trazado, Índice de resistencia IR.
Cuerpo Mark	130 tipos
Puerto USB	USB 2.0

INFORMACIÓN ADICIONAL

ESPECIFICACIONES DE SONDAS



TIPO	Sonda de matriz convexa	Sonda endocavitaria	Sonda de matriz lineal
Modelo	C361-2	E611-2	L743-2
Frecuencia B/M (MHz)	2,5/3,5/4,5	5,5/6,5/7,5	6,5/7,5/8,5
Frecuencia armónica (MHz)	H5,0/H5,4	H9,0/H9,4	H9,0/H9,4
Frecuencia de Doppler (MHz)	2,5/3,0	5,0/6,0	5,5/6,5
Kit de soporte de la guía de punción	BGK-CR60	BGK-CR10UA	BGK-LA43
Aplicación	Abdomen, Fetal/Obstetricia, Urología	(Transvaginal): ginecología, urología	Pequeñas partes, vasculares periféricos, del aparato locomotor (tanto convencional como superficial)

CONDICIONES DE TRABAJO

Característica	Detalles
Ambientales	Temperatura de operación: +5 ° C ~ +40 ° C (+41oF ~ +104oF)
	Humedad relativa: 25% RH ~ 80% RH
	Presión: 860 hPa ~ 1060 hPa
	Máxima altitud: Sin límite
	Operación en zonas de gran altitud: Sin límite
Eléctricos	Tensión de alimentación: 100 V - 240 V~
	Frecuencia nominal: 50 Hz/60 Hz
	Potencia de entrada: 1.8A~0.8A
	Batería de litio: 5000 mAh - 14.8 VDC
	Usar tomacorriente con conexión a tierra
	No usar extensiones ni conectores múltiples
Instalación y/o ubicación	Coloque el equipo en un área bien ventilada, alejado de la luz solar directa y de campos eléctricos o magnéticos fuertes.
	Mantenga la pantalla protegida de calor excesivo y evite vibraciones o superficies inestables.